



REGIONE MOLISE

SERVIZIO DI PROTEZIONE CIVILE

CENTRO FUNZIONALE DECENTRATO DEL MOLISE



Direttiva del Presidente del Consiglio dei Ministri del 27.02.2004 "Indirizzi operativi per la gestione organizzativa e funzionale del Sistema di Allertamento Nazionale e Regionale per il rischio idrogeologico e idraulico ai fini di Protezione Civile" - DGR Molise N° 78 del 19.02.2018 "Sistema di Allertamento Multi-Rischio della Regione Molise"

Bollettino di Vigilanza

Num. 144 del 21/05/2024

IL PREVISORE:
Mauro Pellegrino

Inizio validità ore 14:00 del 21/05/2024

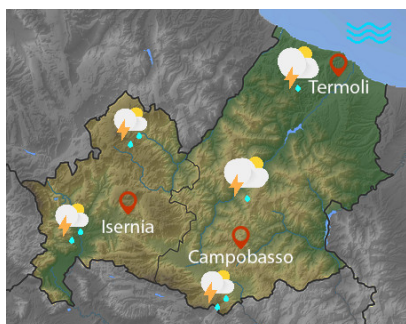
Fine validità ore 23:59 del 22/05/2024

Prossimo Aggiornamento ore 14:00 del 22/05/2024

Previsione Sinottica

L'Europa centro-occidentale è interessata da una struttura depressionaria con centro d'azione sulla Francia, che induce un flusso di correnti umide sud-occidentali sul nostro Paese. Oggi sono attese piogge diffuse e localmente persistenti su buona parte del Trivento, con particolare riferimento alle zone alpine e prealpine, mentre sul resto del Paese prevarranno condizioni di variabilità, con precipitazioni a carattere temporalesco sulle zone interne, che si altereranno a schiarite. Domani si assisterà ancora ad una spiccata instabilità sulle regioni centro-settentrionali e sulla Campania. La ventilazione si manterrà dai quadranti occidentali, senza particolari rinforzi.

Previsione meteorologica per oggi 21/05/2024 fino alle ore 23:59 L.T



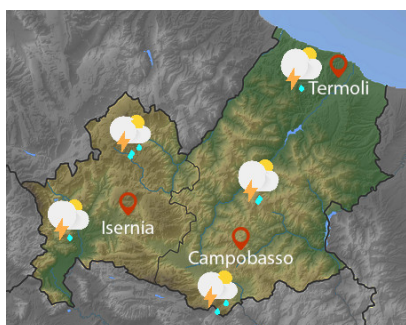
Stato del Cielo: nuvolosità variabile, con copertura a tratti intensa ed associate precipitazioni da isolate a sparse anche a carattere di rovescio o temporale con quantitativi cumulati deboli, esaurimento dei fenomeni in tarda serata.

Temperature: in lieve calo nei valori minimi e massimi.

Venti: prevalentemente, da deboli a moderati sud occidentali, con temporanei locali rinforzi.

Mare: mosso.

Previsione meteorologica per domani 22/05/2024 fino alle ore 23:59 L.T



Stato del Cielo: nuvolosità variabile, aumento della copertura nel pomeriggio, specie sui settori montuosi ed interni, con precipitazioni da isolate a sparse anche a carattere di rovescio o temporale ad evoluzione diurna dai quantitativi cumulati deboli. Possibili nottetempo la formazione di nebbie e foschie sulle aree pianeggianti interne.

Temperature: in lieve calo minime e massime.

Venti: da deboli a moderati dai quadranti occidentali.

Mare: da mosso a poco mosso.

Tendenza: Previsione per il 21/05/2024 (+2D)

Giovedì, condizioni di spiccata instabilità sulle regioni centro-settentrionali e sulla Campania. Le temperature avranno un andamento lievemente altalenante, legato alle condizioni di variabilità, la ventilazione proverrà dai quadranti occidentali, senza particolari rinforzi.

C.DA SELVA DEL CAMPO, SNC - 86020 CAMPOCHIARO (CB)



SALA OPERATIVA 0874.7791
centro.funzionale@mail.regione.molise.it
sala.operativa@protezionecivile.molise.it

NUMERO VERDE 800 120 021
regionemolise@cert.regione.molise.it
sala.operativa@pec.protezionecivile.molise.it



REGIONE MOLISE

SERVIZIO DI PROTEZIONE CIVILE

CENTRO FUNZIONALE DECENTRATO DEL MOLISE



Direttiva del Presidente del Consiglio dei Ministri del 27.02.2004 "Indirizzi operativi per la gestione organizzativa e funzionale del Sistema di Allertamento Nazionale e Regionale per il rischio idrogeologico e idraulico ai fini di Protezione Civile" - DGR Molise N° 78 del 19.02.2018 "Sistema di Allertamento Multi-Rischio della Regione Molise"

Bollettino di Sintesi delle Criticità

IL PREVISORE:

Mauro Pellegrino

Inizio validità ore 14:00 del 21/05/2024

Fine validità ore 23:59 del 21/05/2024

Prossimo Aggiornamento ore 14:00 del 22/05/2024

Il Centro Funzionale della Regione Molise:

Valuta le seguenti criticità

Premesso che: **Non ci sono avvisi in corso**

- Sulla base della previsione sinottica sull'Italia e della previsione quantitativa di precipitazione per le zone di vigilanza meteorologica emesse in data odierna dal Settore Meteo del Centro Funzionale Centrale del Dipartimento della Protezione Civile;
- Sulla base dei dati disponibili registrati dalla rete di monitoraggio meteoidropluviometrica nelle ultime 24 ore;

Oggi

Zona di Allerta



Tipo Criticità	A	B	C
Idrogeologica	VERDE	VERDE	VERDE
Idraulica	VERDE	VERDE	VERDE
Temporali	VERDE	VERDE	VERDE
Vento	VERDE	VERDE	VERDE
Disagio Bioclimatico	VERDE	VERDE	VERDE



Tipo Criticità	Litorale Molisano
Moto ondoso	VERDE

C.DA SELVA DEL CAMPO, SNC - 86020 CAMPOCHIARO (CB)



SALA OPERATIVA 0874.7791
centro.funzionale@mail.regione.molise.it
sala.operativa@protezionecivile.molise.it

NUMERO VERDE 800 120 021
regionemolise@cert.regione.molise.it
sala.operativa@pec.protezionecivile.molise.it



REGIONE MOLISE

SERVIZIO DI PROTEZIONE CIVILE

CENTRO FUNZIONALE DECENTRATO DEL MOLISE



Direttiva del Presidente del Consiglio dei Ministri del 27.02.2004 "Indirizzi operativi per la gestione organizzativa e funzionale del Sistema di Allertamento Nazionale e Regionale per il rischio idrogeologico e idraulico ai fini di Protezione Civile" - DGR Molise N° 78 del 19.02.2018 "Sistema di Allertamento Multi-Rischio della Regione Molise"

IL PREVISORE:

Mauro Pellegrino

Inizio validità ore 00:00 del 22/05/2024

Fine validità ore 23:59 del 22/05/2024

Prossimo Aggiornamento ore 14:00 del 22/05/2024

Il Centro Funzionale della Regione Molise:

Valuta le seguenti criticità

Premesso che: **Non ci sono avvisi in corso**

- Sulla base della previsione sinottica sull'Italia e della previsione quantitativa di precipitazione per le zone di vigilanza meteorologica emesse in data odierna dal Settore Meteo del Centro Funzionale Centrale del Dipartimento della Protezione Civile;
- Sulla base dei dati disponibili registrati dalla rete di monitoraggio meteoidropluviometrica nelle ultime 24 ore;

Domani

Zona di Allerta



Tipo Criticità	A	B	C
Idrogeologica	VERDE	VERDE	VERDE
Idraulica	VERDE	VERDE	VERDE
Temporali	VERDE	VERDE	VERDE
Vento	VERDE	VERDE	VERDE
Disagio Bioclimatico	VERDE	VERDE	VERDE



Tipo Criticità	Litorale Molisano
Moto ondoso	VERDE

C.DA SELVA DEL CAMPO, SNC - 86020 CAMPOCHIARO (CB)



SALA OPERATIVA 0874.7791
centro.funzionale@mail.regione.molise.it
sala.operativa@protezionecivile.molise.it

NUMERO VERDE 800 120 021
regionemolise@cert.regione.molise.it
sala.operativa@pec.protezionecivile.molise.it



REGIONE MOLISE

SERVIZIO DI PROTEZIONE CIVILE

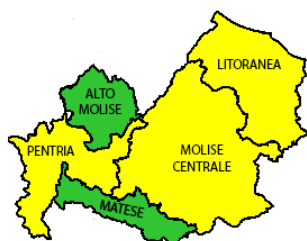
CENTRO FUNZIONALE DECENTRATO DEL MOLISE



Direttiva del Presidente del Consiglio dei Ministri del 27.02.2004 "Indirizzi operativi per la gestione organizzativa e funzionale del Sistema di Allertamento Nazionale e Regionale per il rischio idrogeologico e idraulico ai fini di Protezione Civile" - DGR Molise N° 78 del 19.02.2018 "Sistema di Allertamento Multi-Rischio della Regione Molise"

Criticità incendi Boschivi

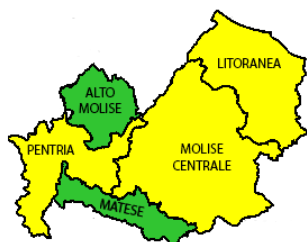
Oggi



Incendi boschivi

Zona	Criticità
Litoranea	GIALLO
Molise Centrale	GIALLO
Matese	VERDE
Pentria	GIALLO
Alto Molise	VERDE

Domani



Incendi boschivi

Zona	Criticità
Litoranea	GIALLO
Molise Centrale	GIALLO
Matese	VERDE
Pentria	GIALLO
Alto Molise	VERDE

REGIONE MOLISE GIUNTA REGIONALE
Protocollo Partenza N. 68955/2024 del 21-05-2024
Doc. Principale - Class. 14.21 - Copia Del Documento Firmato Digitalmente

COMUNE DI TORO PROT. N. 0002595 DEL 23-05-2024

C.DA SELVA DEL CAMPO, SNC - 86020 CAMPOCHIARO (CB)



SALA OPERATIVA 0874.7791
centro.funzionale@mail.regione.molise.it
sala.operativa@protezionecivile.molise.it

NUMERO VERDE 800 120 021
regionemolise@cert.regione.molise.it
sala.operativa@pec.protezionecivile.molise.it



REGIONE MOLISE

SERVIZIO DI PROTEZIONE CIVILE

CENTRO FUNZIONALE DECENTRATO DEL MOLISE



Direttiva del Presidente del Consiglio dei Ministri del 27.02.2004 "Indirizzi operativi per la gestione organizzativa e funzionale del Sistema di Allertamento Nazionale e Regionale per il rischio idrogeologico e idraulico ai fini di Protezione Civile" - DGR Molise N° 78 del 19.02.2018 "Sistema di Allertamento Multi-Rischio della Regione Molise"

Analizzati i prodotti di previsione meteorologica relativi al documento Previsione Sinottica sull'Italia e la Previsione Quantitativa di precipitazione per le zone di vigilanza meteorologica emesse dal Dipartimento della Protezione Civile, Centro Funzionale Centrale, Settore Meteo, si trasmettono le valutazioni formulate dal Centro Funzionale Decentrato del Molise per il territorio regionale, contenute nell'allegato Bollettino di Vigilanza Regionale.

Pertanto si invitano i soggetti in indirizzo per i rispettivi adempimenti posti a loro carico, a voler adottare le iniziative più opportune. Eventuali ulteriori comunicazioni saranno inoltrate in relazione all'evoluzione delle condizioni meteorologiche. Il presente Bollettino di vigilanza è consultabile sul sito web: www.protezionecivile.molise.it.

**IL DIRIGENTE DEL
SERVIZIO DI PROTEZIONE CIVILE
dott. Gaspare Tocci**

(DOCUMENTO INFORMATICO SOTTOSCRITTO CON FIRMA
DIGITALE AI SENSI DELL'ART. 24 D.LGS 07/03/2005,82)

Lista distribuzione bollettino

- Dipartimento Nazionale della Protezione Civile
- Province (Campobasso e Isernia)
- Prefetture (Campobasso e Isernia)
- A.S.R.E.M.
- Consorzi di Bonifica Piana di Venafro, Destra Trigno-Basso Biferno, Larinese-Basso Biferno, Integrale
- Anas - Società Autostrade - Trenitalia - Enel - SGM Rete Gas - Telecom - SEA - RFI
- A tutti i Comuni della Regione Molise
- Ufficio Territoriale Biodiversità Carabinieri Forestali
- Comando Regionale Carabinieri Forestale Abruzzo e Molise
- Parco Nazionale Abruzzo Lazio e Molise - Settore Mainarde
- Direzione Regionale VV.F.
- Molise Acque - Consorzio Capitanata
- Consorzi per lo Sviluppo Industriale di Campobasso-Bojano, Valle del Biferno, Isernia-Venafro Capitaneria di Porto (Termoli)

C.DA SELVA DEL CAMPO, SNC - 86020 CAMPOCHIARO (CB)



SALA OPERATIVA 0874.7791
centro.funzionale@mail.regione.molise.it
sala.operativa@protezionecivile.molise.it

NUMERO VERDE 800 120 021
regionemolise@cert.regione.molise.it
sala.operativa@pec.protezionecivile.molise.it